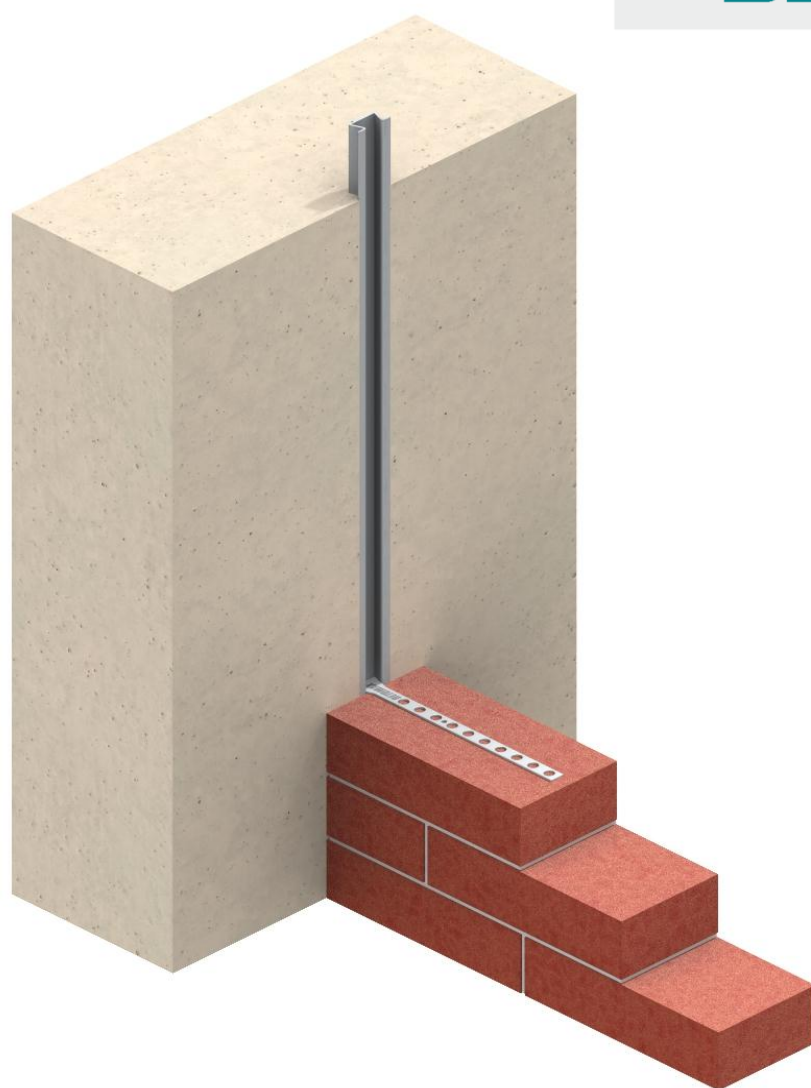


INSTRUKCJA MONTAŻU

zestawy kotwiące

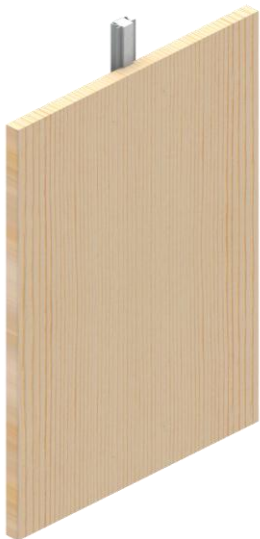
MURO-BET

BETOMAX[®]



INSTRUKCJA MONTAŻU

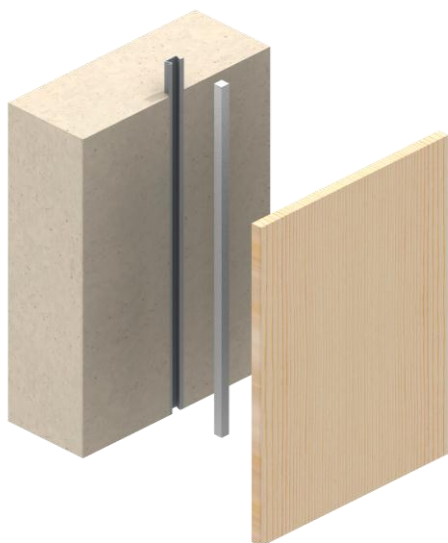
Instrukcja montażu zestawu kotwiącego MURO-BET:



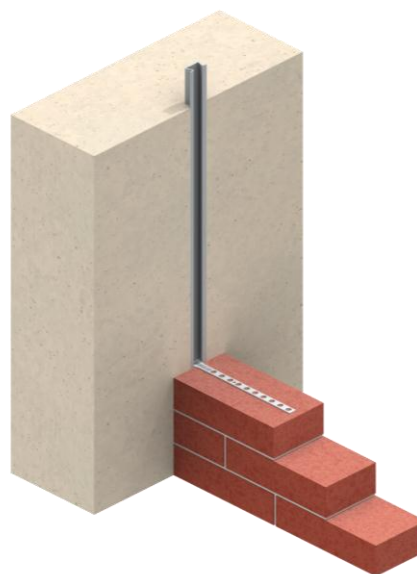
Przybicie szyny kotwiącej MURO-BET do deskowania



Zabetonowanie elementu



Po rozdeskowaniu zabetonowanego elementu usuwamy styropian z szyny kotwiącej



Widok gotowego połączenia z zamocowanymi kotwami płaskownikowymi

Uwagi

Kotwy płaskownikowe umieszcza się w spoinie w rozstawie 4 sztuk na 1 metr bieżący.

Niniejsza instrukcja montażu została opracowana przez firmę BETOMAX Polska S.A. i pozostaje własnością firmy.

Przedruk, kopiowanie oraz udostępnianie instrukcji montażu w całości bądź części osobom do których nie jest kierowana, bez pisemnej zgody firmy BETOMAX Polska S.A. są zabronione. Podstawa prawna –Dz.U.Nr 24/1994 poz 83 z późniejszymi zmianami. Ustawa o prawie autorskim i prawach pokrewnych.