

**NARODOWY INSTYTUT ZDROWIA PUBLICZNEGO
- PAŃSTWOWY ZAKŁAD HIGIENY**

**NATIONAL INSTITUTE OF PUBLIC HEALTH
- NATIONAL INSTITUTE OF HYGIENE**

**ZAKŁAD HIGIENY KOMUNALNEJ
DEPARTMENT OF ENVIRONMENTAL HYGIENE**

24 Chocimska 00-791 Warsaw • Phone (22) 5421354; (22) 5421349 • Fax (22) 5421287 • e-mail: sek-zhk@pzh.gov.pl

ATEST HIGIENICZNY

HYGIENIC CERTIFICATE

HK/W/1010/02/2009

ORYGINAŁ

Wyrób / product: **Taśmy dylatacyjne BESAPLAST**

Zawierający / containing: miękki polichlorek winylu (PVC, PVC-P, R-PVC), kauczuk, nitriflex, elastyczny polietylen, polipropylen, elastomer termoplastyczny TPE

Przeznaczony do / destined: stosowania w budownictwie zgodnie z zaleceniami producenta - elastycznej i wodoszczelnej zabudowy szczelin dylatacyjnych i przerw roboczych w konstrukcjach betonowych, w tym w zbiornikach do gromadzenia wody przeznaczonej do spożycia przez ludzi

Wymieniony wyżej produkt odpowiada wymaganiom higienicznym przy spełnieniu następujących warunków / is acceptable according to hygienic criteria with the following conditions:

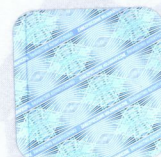
- bez zastrzeżeń

Wytwórca / producer:

BESAPLAST KUNSTSOFFE GmbH
D-46325 Borken
Einsteinstrasse 15, Niemcy

Niniejszy dokument wydano na wniosek / this certificate issued for:

BETOMAX POLSKA Sp. z o.o.
26-200 Końskie
ul. Górna 1



Atest może być zmieniony lub unieważniony po przedstawieniu stosownych dowodów przez którąkolwiek stronę. Niniejszy atest traci ważność po 2014-12-14 lub w przypadku zmian w recepturze albo w technologii wytwarzania wyrobu.

**The certificate may be corrected or cancelled after appropriate motivation.
The certificate loses its validity after 2014-12-14
or in the case of changes in composition or in technology of production.**

Data wydania atestu higienicznego: 14 grudnia 2009

The date of issue of the certificate: 14th December 2009

Reprodukowanie, kopiowanie, fotografowanie, skanowanie, digitalizacja Atestu Higienicznego w celach marketingowych bez zgody NIZP-PZH jest zabronione.

Kierownik
Zakładu Higieny Komunalnej
z up. Gawbor S.
dr Bożena Krogułska

proj. T. Podsiadły